



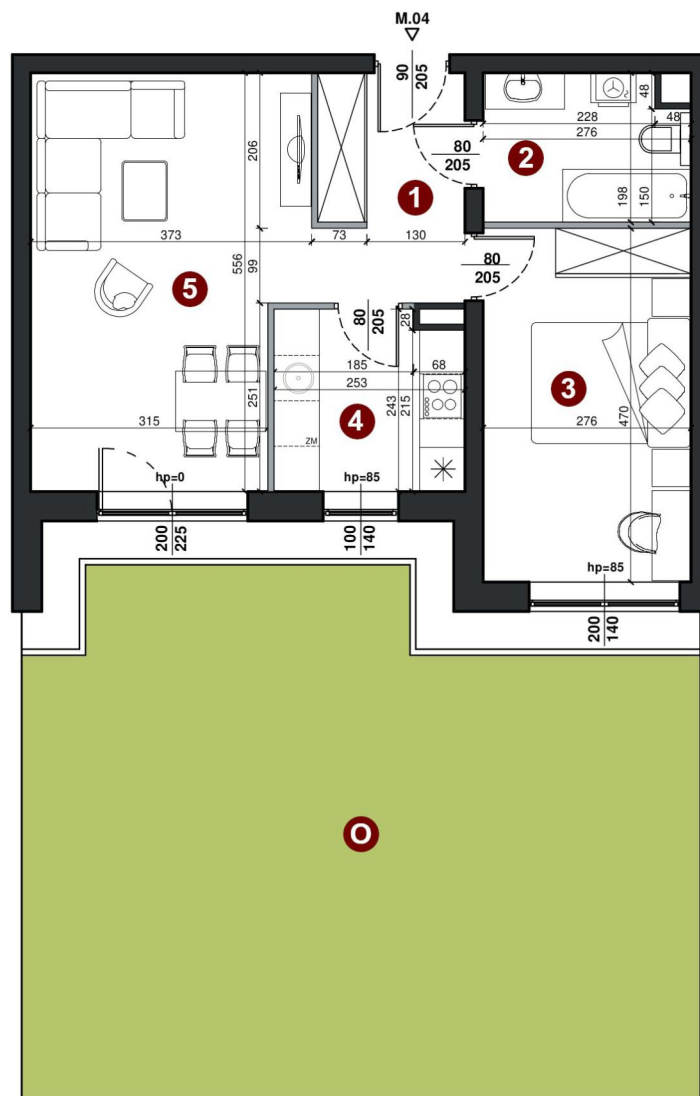
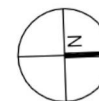
# Osiedle Polna

Margonin

## A/04

49,38 m<sup>2</sup>

mieszkanie 2 pokojowe  
z ogrodem, na parterze  
w budynku A.



■ ściany bez możliwości demontażu  
■ ściany działowe z możliwością demontażu

0 1 2 3 4 5m

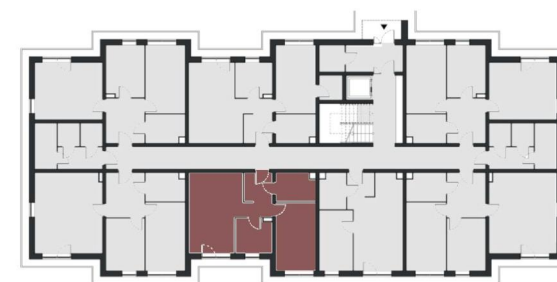
Prezentowana informacja nie stanowi oferty handlowej w rozumieniu art. 66 § 1 kodeksu cywilnego oraz innych właściwych przepisów prawnych. Obmiar powierzchni użytkowej lokalu mieszkalnego wykonano zgodnie z normą PN-ISO 9836:1997. Aranżacja lokalu mieszkalnego przedstawiona na rzucie jest przykładowa. W toku realizacji wymiary i powierzchnie mogą ulec zmianom. Pomiarów pod zakup mebli, urządzeń i wyposażenia należy dokonać z natury, po zakończeniu realizacji. Powierzchnie ogrodów, balkonów nie podlegają obmiarowi.

lokatorskich o powierzchni 2,37-4,74 m<sup>2</sup>



Mieszkanie A/04 \_ Zestawienie powierzchni :

|                      |                            |
|----------------------|----------------------------|
| 1. Przedpokój        | 3,95 m <sup>2</sup>        |
| 2. Łazienka          | 5,23 m <sup>2</sup>        |
| 3. Sypialnia         | 12,97 m <sup>2</sup>       |
| 4. Kuchnia           | 5,95 m <sup>2</sup>        |
| 5. Salon             | 21,28 m <sup>2</sup>       |
| O Ogród              | 64,87 m <sup>2</sup>       |
| <b>Pow. użytkowa</b> | <b>49,38 m<sup>2</sup></b> |



**Adres Inwestycji:**

64-830 Margonin, ul. Polna 7

**Biuro Sprzedaży:**

Przedsiębiorstwo Budowlano - Handlowe

**Rembudex** Sp. z o.o. S.k.

🏠 64-600 Oborniki, ul. Łukowska 10

☎ 61 646 21 55 / 601 773 588

✉ rembudex@rembudex.pl

1/2

[www.rembudex.pl](http://www.rembudex.pl)



# Osiedle Polna

Margonin

## A/04

49,38 m<sup>2</sup>

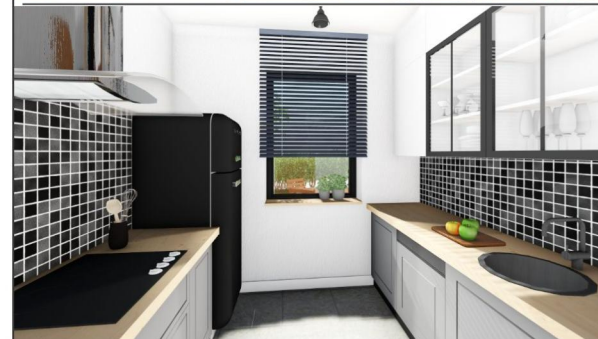
mieszkanie 2 pokojowe  
z ogrodem, na parterze  
w budynku A.



### Przykładowa aranżacja mieszkania

\* Możliwość dokupienia komórek lokatorskich  
o powierzchni 2,37-4,74 m<sup>2</sup>

Prezentowana informacja nie stanowi oferty handlowej w rozumieniu art. 66 § 1 kodeksu cywilnego oraz innych właściwych przepisów prawnych. Obmiar powierzchni użytkowej lokalu mieszkalnego wykonano zgodnie z normą PN-ISO 9836:1997. Aranżacja lokalu mieszkalnego przedstawiona na rzucie jest przykładowa. W toku realizacji wymiary i powierzchnie mogą ulec zmianom. Pomiarów pod zakup mebli, urządzeń i wyposażenia należy dokonać z natury, po zakończeniu realizacji. Powierzchnie ogrodów, balkonów nie podlegają obmiarowi.



2/2