



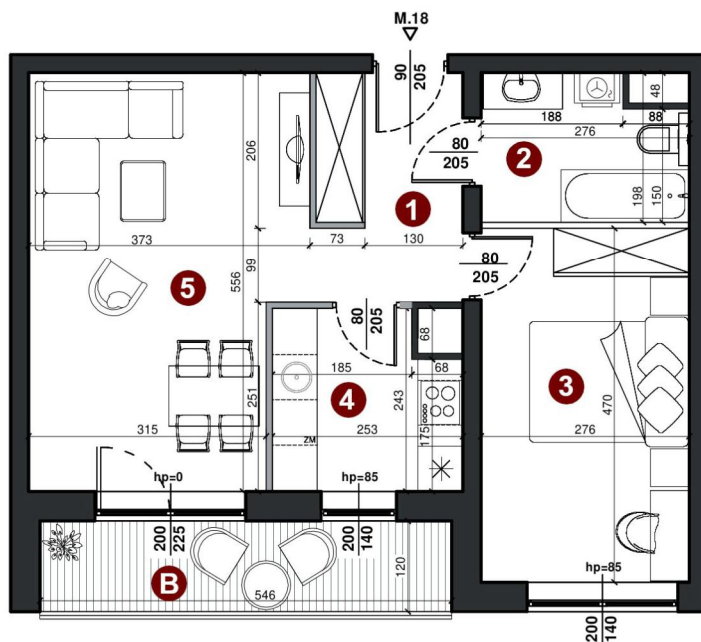
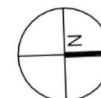
Osiedle Polna

Margonin

A/18

48,92 m²

mieszkanie 2 pokojowe
z oddzielną kuchnią
i balkonem, na II piętrze
w budynku A.



 ściany bez możliwości demontażu
 ściany działowe z możliwością demontażu



Prezentowana informacja nie stanowi oferty handlowej w rozumieniu art. 66 § 1 kodeksu cywilnego oraz innych właściwych przepisów prawnych. Obmiar powierzchni użytkowej lokalu mieszkalnego wykonano zgodnie z normą PN-ISO 9836:1997. Aranżacja lokalu mieszkalnego przedstawiona na rzucie jest przykładowa. W toku realizacji wymiary i powierzchnie mogą ulec zmianom. Pomiarów pod zakup mebli, urządzeń i wyposażenia należy dokonać z natury, po zakończeniu realizacji. Powierzchnie ogrodów, balkonów nie podlegają obmiarowi.

lokatorskich o powierzchni 2,37-4,74 m²



Mieszkanie A/18 _ Zestawienie powierzchni :

| | |
|---------------|----------------------|
| 1. Przedpokój | 3,95 m ² |
| 2. Łazienka | 5,04 m ² |
| 3. Sypialnia | 12,97 m ² |
| 4. Kuchnia | 5,68 m ² |
| 5. Salon | 21,28 m ² |
| B Balkon | 6,55 m ² |

Pow. użytkowa 48,92 m²



Adres Inwestycji:

64-830 Margonin, ul. Polna 7

Biuro Sprzedaży:

Przedsiębiorstwo Budowlano - Handlowe

Rembudex Sp. z o.o. S.k.

 64-600 Oborniki, ul. Łukowska 10

 61 646 21 55 / 601 773 588

 rembudex@rembudex.pl

1/2

www.rembudex.pl



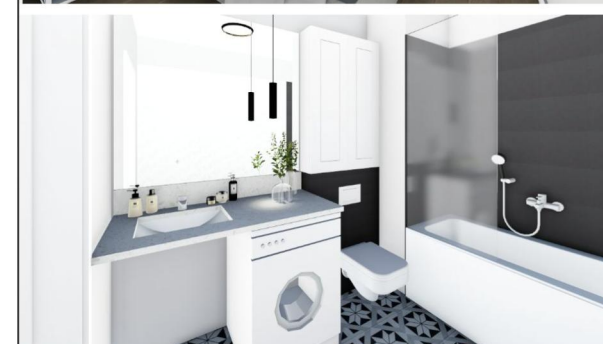
Osiedle Polna

Margonin

A/18

48,92 m²

mieszkanie 2 pokojowe
z oddzielną kuchnią
i balkonem, na II piętrze
w budynku A.



Przykładowa aranżacja mieszkania

* Możliwość dokupienia komórek lokatorskich o powierzchni 2,37-4,74 m²

Prezentowana informacja nie stanowi oferty handlowej w rozumieniu art. 66 § 1 kodeksu cywilnego oraz innych właściwych przepisów prawnych. Obmiar powierzchni użytkowej lokalu mieszkalnego wykonano zgodnie z normą PN-ISO 9836:1997. Aranżacja lokalu mieszkalnego przedstawiona na rzucie jest przykładowa. W toku realizacji wymiary i powierzchnie mogą ulec zmianom. Pomiarów pod zakup mebli, urządzeń i wyposażenia należy dokonać z natury, po zakończeniu realizacji. Powierzchnie ogrodów, balkonów nie podlegają obmiarowi.

2/2