



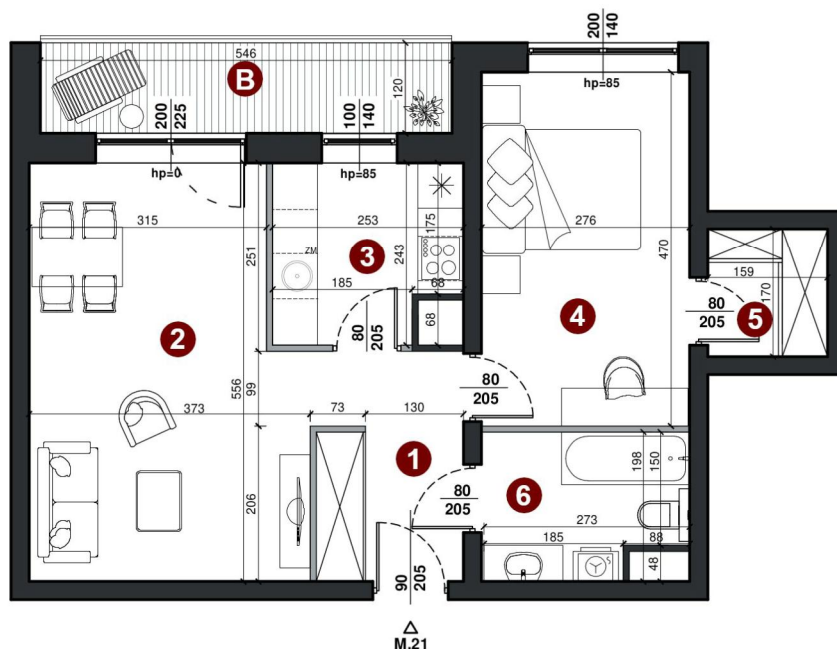
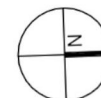
# Osiedle Polna

## Margonin

# A/21

## 51,62 m<sup>2</sup>

mieszkanie 2 pokojowe  
z oddzielną kuchnią  
i balkonem, na II piętrze  
w budynku A.



Mieszkanie A/21 \_ Zestawienie powierzchni :

1. Przedpokój	3,95 m <sup>2</sup>
2. Salon	21,28 m <sup>2</sup>
3. Kuchnia	5,68 m <sup>2</sup>
4. Sypialnia	12,97 m <sup>2</sup>
5. Garderoba	2,70 m <sup>2</sup>
6. Łazienka	5,04 m <sup>2</sup>
B Balkon	6,55 m <sup>2</sup>

**Pow. użytkowa 51,62 m<sup>2</sup>**



**Adres Inwestycji:**

64-830 Margonin, ul. Polna 7

**Biuro Sprzedaży:**

Przedsiębiorstwo Budowlano - Handlowe

**Rembudex** Sp. z o.o. S.k.

64-600 Oborniki, ul. Łukowska 10

61 646 21 55 / 601 773 588

[rembudex@rembudex.pl](mailto:rembudex@rembudex.pl)

■ ściany bez możliwości demontażu  
■ ściany działowe z możliwością demontażu



Prezentowana informacja nie stanowi oferty handlowej w rozumieniu art. 66 § 1 kodeksu cywilnego oraz innych właściwych przepisów prawnych. Obmiar powierzchni użytkowej lokalu mieszkalnego wykonano zgodnie z normą PN-ISO 9836:1997. Aranżacja lokalu mieszkalnego przedstawiona na rzucie jest przykładowa. W toku realizacji wymiary i powierzchnie mogą ulec zmianom. Pomiarów pod zakup mebli, urządzeń i wyposażenia należy dokonać z natury, po zakończeniu realizacji. Powierzchnie ogrodów, balkonów nie podlegają obmiarowi.

lokatorskich o powierzchni 2,37-4,74 m<sup>2</sup>



# Osiedle Polna

Margonin

## A/21

### 51,62 m<sup>2</sup>

mieszkanie 2 pokojowe  
z oddzielną kuchnią  
i balkonem, na II piętrze  
w budynku A.



#### Przykładowa aranżacja mieszkania

\* Możliwość dokupienia komórek lokatorskich  
o powierzchni 2,37-4,74 m<sup>2</sup>

Prezentowana informacja nie stanowi oferty handlowej w rozumieniu art. 66 § 1 kodeksu cywilnego oraz innych właściwych przepisów prawnych. Obmiar powierzchni użytkowej lokalu mieszkalnego wykonano zgodnie z normą PN-ISO 9836:1997. Aranżacja lokalu mieszkalnego przedstawiona na rzucie jest przykładowa. W toku realizacji wymiary i powierzchnie mogą ulec zmianom. Pomiarów pod zakup mebli, urządzeń i wyposażenia należy dokonać z natury, po zakończeniu realizacji. Powierzchnie ogrodów, balkonów nie podlegają obmiarowi.



2/2

[www.rembudex.pl](http://www.rembudex.pl)