



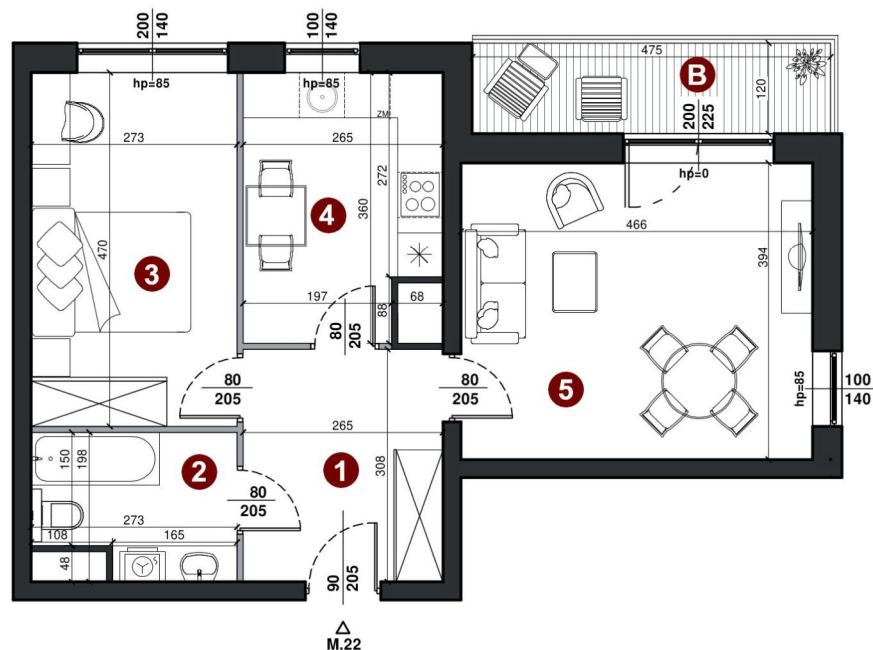
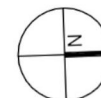
Osiedle Polna


Margonin

A/22

53,16 m²

mieszkanie 2 pokojowe
z oddzielną kuchnią
i balkonem, na III piętrze
w budynku A.



 ściany bez możliwości demontażu
 ściany działowe z możliwością demontażu



Prezentowana informacja nie stanowi oferty handlowej w rozumieniu art. 66 § 1 kodeksu cywilnego oraz innych właściwych przepisów prawnych. Obmiar powierzchni użytkowej lokalu mieszkalnego wykonano zgodnie z normą PN-ISO 9836:1997. Aranżacja lokalu mieszkalnego przedstawiona na rzucie jest przykładowa. W toku realizacji wymiary i powierzchnie mogą ulec zmianom. Pomiarów pod zakup mebli, urządzeń i wyposażenia należy dokonać z natury, po zakończeniu realizacji. Powierzchnie ogrodów, balkonów nie podlegają obmiarowi.

lokatorskich o powierzchni 2,37-4,74 m²



Mieszkanie A/22 _ Zestawienie powierzchni :

1. Przedpokój	8,16 m ²
2. Łazienka	4,88 m ²
3. Sypialnia	12,83 m ²
4. Kuchnia	8,94 m ²
5. Salon	18,35 m ²
B Balkon	5,70 m ²

Pow. użytkowa 53,16 m²



Adres Inwestycji:

64-830 Margonin, ul. Polna 7

Biuro Sprzedaży:

Przedsiębiorstw Budowlano - Handlowe

Rembudex Sp. z o.o. S.k.

 64-600 Oborniki, ul. Łukowska 10

 61 646 21 55 / 601 773 588

 rembudex@rembudex.pl

1/2

www.rembudex.pl



Osiedle Polna

Margonin

A/22

53,16 m²

mieszkanie 2 pokojowe
z oddzielną kuchnią
i balkonem, na III piętrze
w budynku A.



Przykładowa aranżacja mieszkania

* Możliwość dokupienia komórek lokatorskich o powierzchni 2,37-4,74 m²

Prezentowana informacja nie stanowi oferty handlowej w rozumieniu art. 66 § 1 kodeksu cywilnego oraz innych właściwych przepisów prawnych. Obmiar powierzchni użytkowej lokalu mieszkalnego wykonano zgodnie z normą PN-ISO 9836:1997. Aranżacja lokalu mieszkalnego przedstawiona na rzucie jest przykładowa. W toku realizacji wymiary i powierzchnie mogą ulec zmianom. Pomiarów pod zakup mebli, urządzeń i wyposażenia należy dokonać z natury, po zakończeniu realizacji. Powierzchnie ogrodów, balkonów nie podlegają obmiarowi.

2/2

www.rembudex.pl