



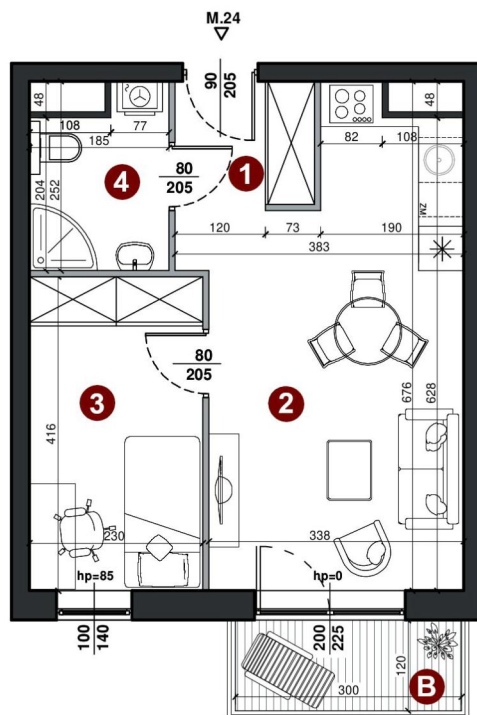
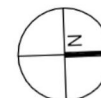
# Osiedle Polna

Margonin

## A/24

### 36,95 m<sup>2</sup>

mieszkanie 2 pokojowe  
z aneksem kuchennym  
i balkonem, na III piętrze  
w budynku A.



Mieszkanie A/24 \_ Zestawienie powierzchni :

1. Przedpokój	3,11 m <sup>2</sup>
2. Salon z aneksem kuchennym	20,15 m <sup>2</sup>
3. Sypialnia	9,56 m <sup>2</sup>
4. Łazienka	4,13 m <sup>2</sup>
B Balkon	3,60 m <sup>2</sup>
<b>Pow.użytkowa</b>	<b>36,95 m<sup>2</sup></b>



**Adres Inwestycji:**

64-830 Margonin, ul.Polna 7

**Biuro Sprzedaży:**

Przedsiębiorstw Budowlano - Handlowe

**Rembudex** Sp. z o.o. S.k.

64-600 Oborniki, ul.Łukowska 10

61 646 21 55 / 601 773 588

[rembudex@rembudex.pl](mailto:rembudex@rembudex.pl)

■ ściany bez możliwości demontażu  
■ ściany działowe z możliwością demontażu



Prezentowana informacja nie stanowi oferty handlowej w rozumieniu art. 66 § 1 kodeksu cywilnego oraz innych właściwych przepisów prawnych. Obmiar powierzchni użytkowej lokalu mieszkalnego wykonano zgodnie z normą PN-ISO 9836:1997. Aranżacja lokalu mieszkalnego przedstawiona na rzucie jest przykładowa. W toku realizacji wymiary i powierzchnie mogą ulec zmianom. Pomiarów pod zakup mebli, urządzeń i wyposażenia należy dokonać z natury, po zakończeniu realizacji. Powierzchnie ogrodów, balkonów nie podlegają obmiarowi.

lokatorskich o powierzchni 2,37-4,74 m<sup>2</sup>



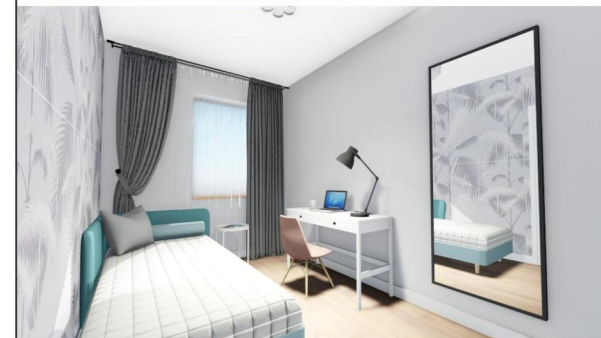
# Osiedle Polna

Margonin

## A/24

### 36,95 m<sup>2</sup>

mieszkanie 2 pokojowe  
z aneksem kuchennym  
i balkonem, na III piętrze  
w budynku A.



#### Przykładowa aranżacja mieszkania

\* Możliwość dokupienia komórek lokatorskich  
o powierzchni 2,37-4,74 m<sup>2</sup>

Prezentowana informacja nie stanowi oferty handlowej w rozumieniu art. 66 § 1 kodeksu cywilnego oraz innych właściwych przepisów prawnych. Obmiar powierzchni użytkowej lokalu mieszkalnego wykonano zgodnie z normą PN-ISO 9836:1997. Aranżacja lokalu mieszkalnego przedstawiona na rzucie jest przykładowa. W toku realizacji wymiary i powierzchnie mogą ulec zmianom. Pomiarów pod zakup mebli, urządzeń i wyposażenia należy dokonać z natury, po zakończeniu realizacji. Powierzchnie ogrodów, balkonów nie podlegają obmiarowi.

2/2

[www.rembudex.pl](http://www.rembudex.pl)