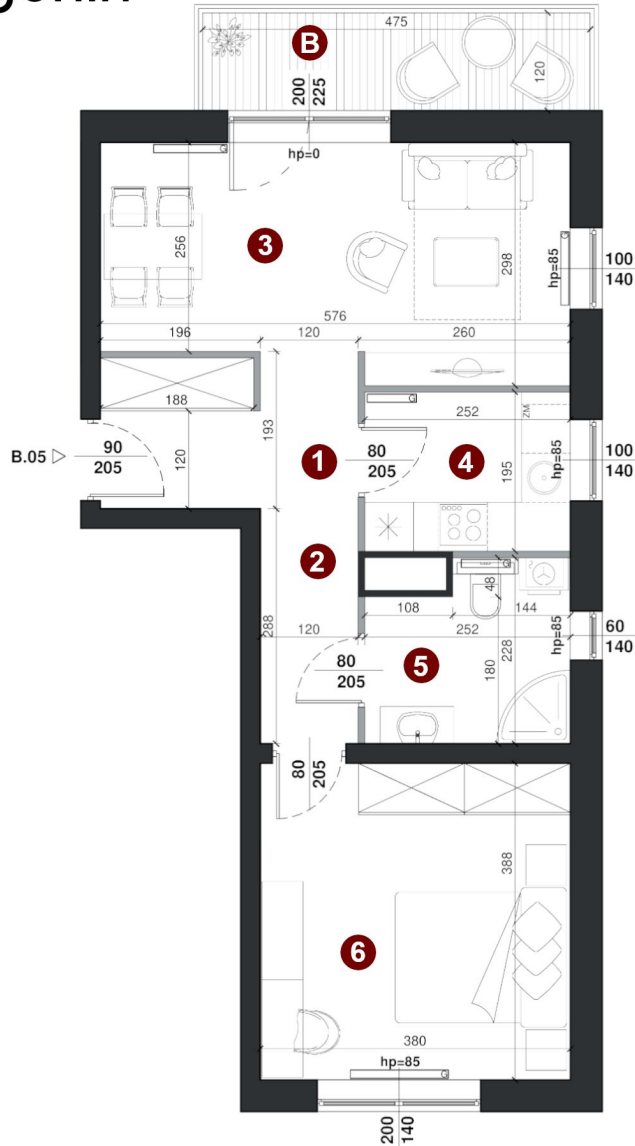




# Osiedle Polna

## Margonin



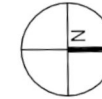
■ ściany bez możliwości demontażu  
 ■ ściany działowe z możliwością demontażu

Prezentowana informacja nie stanowi oferty handlowej w rozumieniu art. 66 § 1 kodeksu cywilnego oraz innych właściwych przepisów prawnych. Obmiar powierzchni użytkowej lokalu mieszkalnego wykonano zgodnie z normą PN-ISO 9836:1997. Aranżacja lokalu mieszkalnego przedstawiona na rzucie jest przykładowa. W toku realizacji wymiary i powierzchnie mogą ulec zmianom. Pomiarów pod zakup mebli, urządzeń i wyposażenia należy dokonać z natury, po zakończeniu realizacji. Powierzchnie ogrodów, balkonów nie podlegają obmiarowi.

# B/05

## 50,05m<sup>2</sup>

mieszkanie 2 pokojowe  
z oddzielną kuchnią  
i balkonem, na I piętrze  
w budynku B.



**Mieszkanie B/05 \_ Zestawienie powierzchni :**

1. Przedpokój	3,57 m <sup>2</sup>
2. Korytarz	5,25 m <sup>2</sup>
3. Salon	16,35 m <sup>2</sup>
4. Kuchnia	4,90 m <sup>2</sup>
5. Łazienka	5,23 m <sup>2</sup>
6. Sypialnia	14,75 m <sup>2</sup>
B Balkon	5,70 m <sup>2</sup>

**Pow. użytkowa 50,05 m<sup>2</sup>**



**Adres Inwestycji:**

64-830 Margonin, ul. Polna 7

**Inwestor:**

Przedsiębiorstw Budowlano - Handlowe

**Rembudex** Sp. z o.o. S.k.

🏠 64-600 Oborniki, ul. Łukowska 10

☎ 61 646 21 55 / 601 773 588

✉ rembudex@rembudex.pl



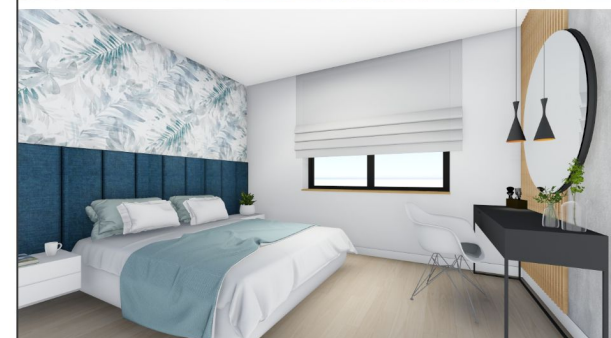
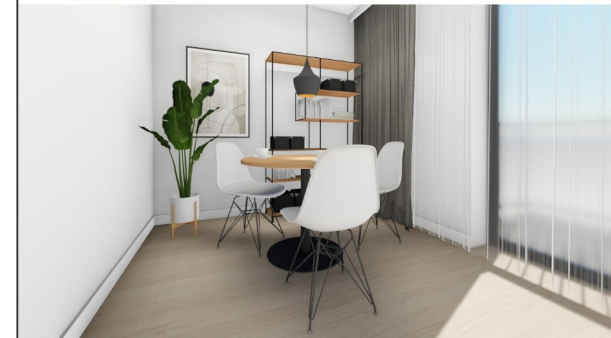
# Osiedle Polna

Margonin

## B/05

50,05m<sup>2</sup>

mieszkanie 2 pokojowe  
z oddzielną kuchnią  
i balkonem, na I piętrze  
w budynku B.



Przykładowa aranżacja mieszkania

Prezentowana informacja nie stanowi oferty handlowej w rozumieniu art. 66 § 1 kodeksu cywilnego oraz innych właściwych przepisów prawnych. Obmiar powierzchni użytkowej lokalu mieszkalnego wykonano zgodnie z normą PN-ISO 9836:1997. Aranżacja lokalu mieszkalnego przedstawiona na rzucie jest przykładowa. W toku realizacji wymiary i powierzchnie mogą ulec zmianom. Pomiarów pod zakup mebli, urządzeń i wyposażenia należy dokonać z natury, po zakończeniu realizacji. Powierzchnie ogrodów, balkonów nie podlegają obmiarowi.

2/2

[www.rembudex.pl](http://www.rembudex.pl)