



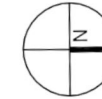
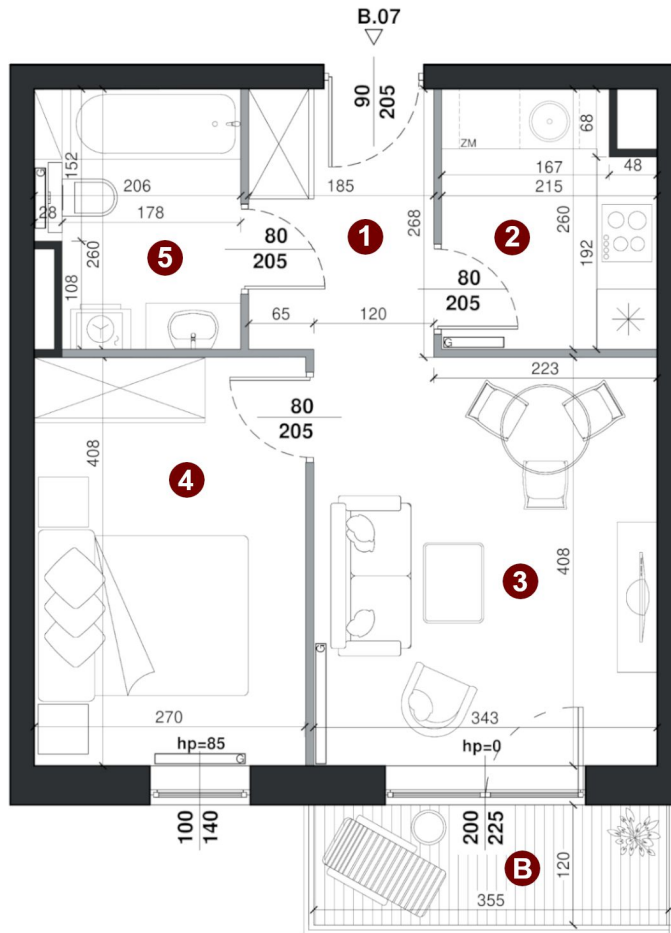
# Osiedle Polna

## Margonin

# B/07

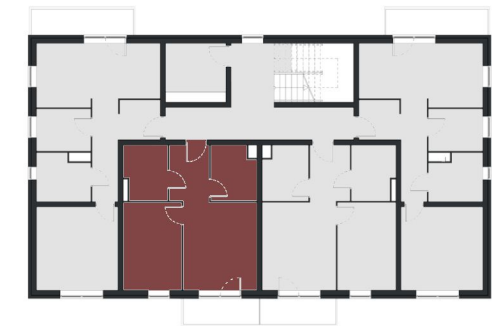
## 40,25m<sup>2</sup>

mieszkanie 2 pokojowe  
z oddzielną kuchnią  
i balkonem, na I piętrze  
w budynku B.



### Mieszkanie B/07 \_ Zestawienie powierzchni :

1. Przedpokój	4,90 m <sup>2</sup>
2. Kuchnia	5,25 m <sup>2</sup>
3. Salon	14,00 m <sup>2</sup>
4. Sypialnia	11,05 m <sup>2</sup>
5. Łazienka	5,05 m <sup>2</sup>
B Balkon	4,26 m <sup>2</sup>
<b>Pow. użytkowa</b>	<b>40,25 m<sup>2</sup></b>



### Adres inwestycji:

64-830 Margonin, ul. Polna 7

### Inwestor:

Przedsiębiorstwo Budowlano - Handlowe

**Rembudex** Sp. z o.o. S.k.

64-600 Oborniki, ul. Łukowska 10

61 646 21 55 / 601 773 588

[rembudex@rembudex.pl](mailto:rembudex@rembudex.pl)

ściany bez możliwości demontażu  
 ściany działowe z możliwością demontażu

Prezentowana informacja nie stanowi oferty handlowej w rozumieniu art. 66 § 1 kodeksu cywilnego oraz innych właściwych przepisów prawnych. Obmiar powierzchni użytkowej lokalu mieszkalnego wykonano zgodnie z normą PN-ISO 9836:1997. Aranżacja lokalu mieszkalnego przedstawiona na rzucie jest przykładowa. W toku realizacji wymiary i powierzchnie mogą ulec zmianom. Pomiarów pod zakup mebli, urządzeń i wyposażenia należy dokonać z natury, po zakończeniu realizacji. Powierzchnie ogrodów, balkonów nie podlegają obmiarowi.



# Osiedle Polna

Margonin

## B/07

40,25m<sup>2</sup>

mieszkanie 2 pokojowe  
z oddzielną kuchnią  
i balkonem, na I piętrze  
w budynku B.



Przykładowa aranżacja mieszkania

Prezentowana informacja nie stanowi oferty handlowej w rozumieniu art. 66 § 1 kodeksu cywilnego oraz innych właściwych przepisów prawnych. Obmiar powierzchni użytkowej lokalu mieszkalnego wykonano zgodnie z normą PN-ISO 9836:1997. Aranżacja lokalu mieszkalnego przedstawiona na rzucie jest przykładowa. W toku realizacji wymiary i powierzchnie mogą ulec zmianom. Pomiarów pod zakup mebli, urządzeń i wyposażenia należy dokonać z natury, po zakończeniu realizacji. Powierzchnie ogrodów, balkonów nie podlegają obmiarowi.

2/2

[www.rembudex.pl](http://www.rembudex.pl)