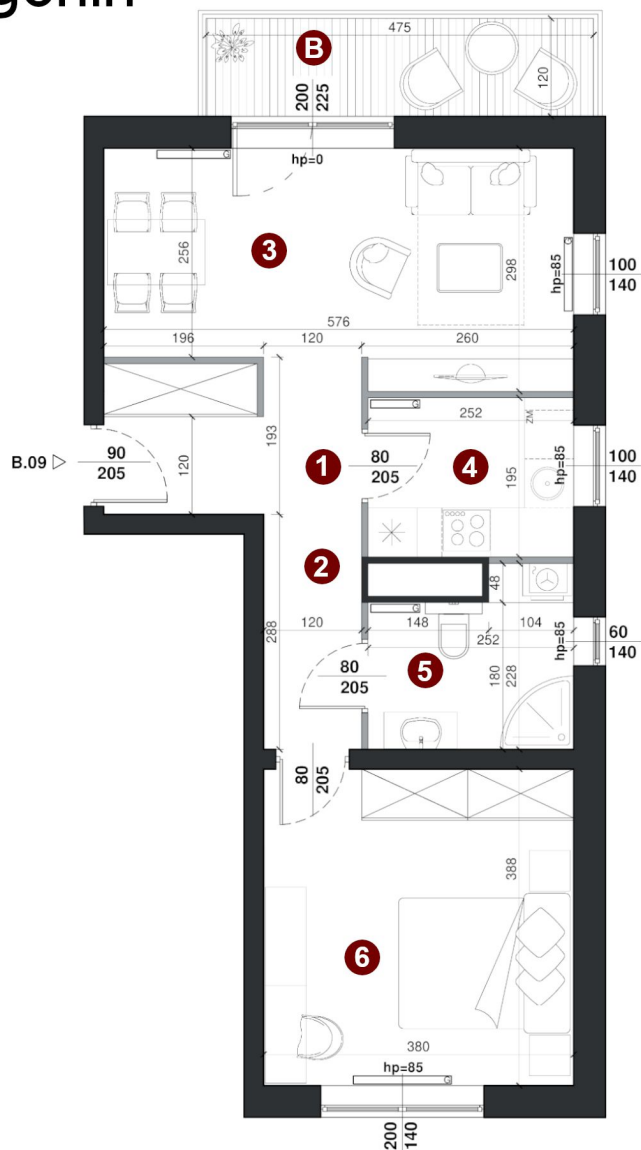




Osiedle Polna

Margonin



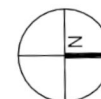
■ ściany bez możliwości demontażu
■ ściany działowe z możliwością demontażu

Prezentowana informacja nie stanowi oferty handlowej w rozumieniu art. 66 § 1 kodeksu cywilnego oraz innych właściwych przepisów prawnych. Obmiar powierzchni użytkowej lokalu mieszkalnego wykonano zgodnie z normą PN-ISO 9836:1997. Aranżacja lokalu mieszkalnego przedstawiona na rzucie jest przykładowa. W toku realizacji wymiary i powierzchnie mogą ulec zmianom. Pomiarów pod zakup mebli, urządzeń i wyposażenia należy dokonać z natury, po zakończeniu realizacji. Powierzchnie ogrodów, balkonów nie podlegają obmiarowi.

B/09

49,85m²

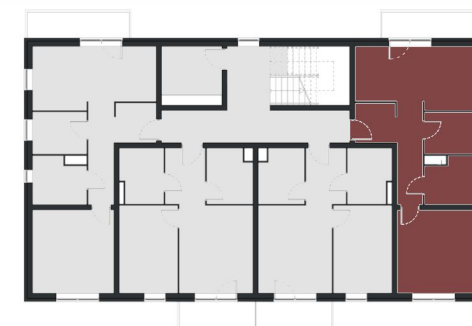
mieszkanie 2 pokojowe
z oddzielną kuchnią
i balkonem, na II piętrze
w budynku B.



Mieszkanie B/09 _ Zestawienie powierzchni :

1. Przedpokój	3,57 m ²
2. Korytarz	5,25 m ²
3. Salon	16,35 m ²
4. Kuchnia	4,90 m ²
5. Łazienka	5,03 m ²
6. Sypialnia	14,75 m ²
B Balkon	5,70 m ²

Pow.użytkowa 49,85 m²



Adres Inwestycji:

64-830 Margonin, ul.Polna 7

Inwestor:

Przedsiębiorstw Budowlano - Handlowe

Rembudex Sp. z o.o. S.k.

🏠 64-600 Oborniki, ul.Łukowska 10

☎ 61 646 21 55 / 601 773 588

✉ rembudex@rembudex.pl

1/2

www.rembudex.pl



Osiedle Polna

Margonin

B/09

49,85m²

mieszkanie 2 pokojowe
z oddzielną kuchnią
i balkonem, na II piętrze
w budynku B.



Przykładowa aranżacja mieszkania

Prezentowana informacja nie stanowi oferty handlowej w rozumieniu art. 66 § 1 kodeksu cywilnego oraz innych właściwych przepisów prawnych. Obmiar powierzchni użytkowej lokalu mieszkalnego wykonano zgodnie z normą PN-ISO 9836:1997. Aranżacja lokalu mieszkalnego przedstawiona na rzucie jest przykładowa. W toku realizacji wymiary i powierzchnie mogą ulec zmianom. Pomiarów pod zakup mebli, urządzeń i wyposażenia należy dokonać z natury, po zakończeniu realizacji. Powierzchnie ogrodów, balkonów nie podlegają obmiarowi.

2/2

www.rembudex.pl