



# Osiedle Polna

Margonin

## B/10

39,95m<sup>2</sup>

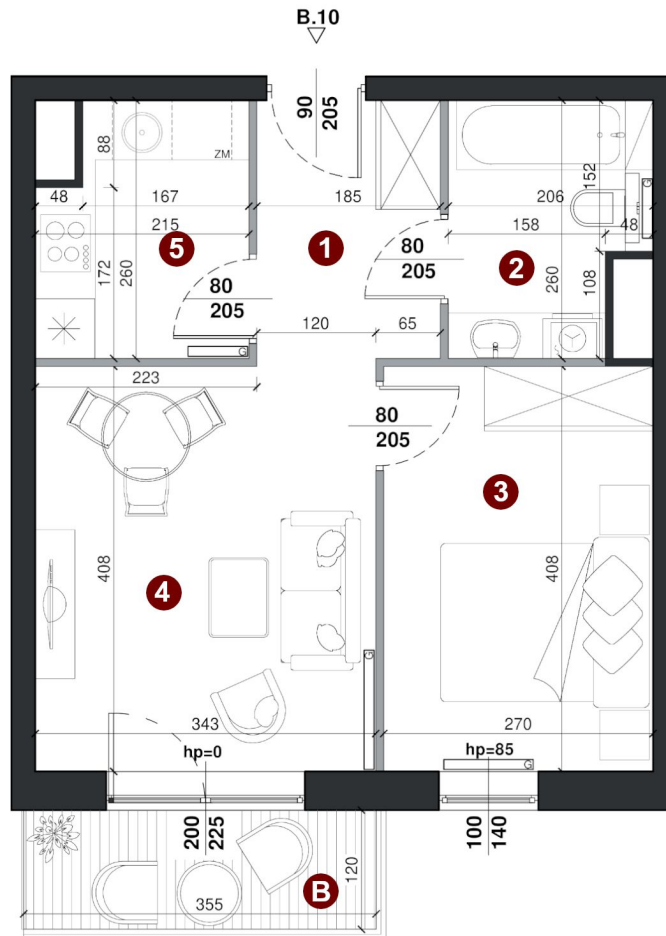
mieszkanie 2 pokojowe  
z oddzielną kuchnią  
i balkonem, na II piętrze  
w budynku B.



### Mieszkanie B/10 \_ Zestawienie powierzchni :

1. Przedpokój	4,90 m <sup>2</sup>
2. Łazienka	4,85 m <sup>2</sup>
3. Sypialnia	11,05 m <sup>2</sup>
4. Salon	14,00 m <sup>2</sup>
5. Kuchnia	5,15 m <sup>2</sup>
B Balkon	4,26 m <sup>2</sup>

**Pow. użytkowa 39,95 m<sup>2</sup>**



■ ściany bez możliwości demontażu  
■ ściany działowe z możliwością demontażu

Prezentowana informacja nie stanowi oferty handlowej w rozumieniu art. 66 § 1 kodeksu cywilnego oraz innych właściwych przepisów prawnych. Obmiar powierzchni użytkowej lokalu mieszkalnego wykonano zgodnie z normą PN-ISO 9836:1997. Aranżacja lokalu mieszkalnego przedstawiona na rzucie jest przykładowa. W toku realizacji wymiary i powierzchnie mogą ulec zmianom. Pomiarów pod zakup mebli, urządzeń i wyposażenia należy dokonać z natury, po zakończeniu realizacji. Powierzchnie ogrodów, balkonów nie podlegają obmiarowi.



### Adres inwestycji:

64-830 Margonin, ul. Polna 7

### Inwestor:

Przedsiębiorstwo Budowlano - Handlowe

**Rembudex** Sp. z o.o. S.k.

🏠 64-600 Oborniki, ul. Łukowska 10

☎ 61 646 21 55 / 601 773 588

✉ rembudex@rembudex.pl



# Osiedle Polna

Margonin

**B/10**  
**39,95m<sup>2</sup>**

mieszkanie 2 pokojowe  
z oddzielną kuchnią  
i balkonem, na II piętrze  
w budynku B.



Przykładowa aranżacja mieszkania

Prezentowana informacja nie stanowi oferty handlowej w rozumieniu art. 66 § 1 kodeksu cywilnego oraz innych właściwych przepisów prawnych. Obmiar powierzchni użytkowej lokalu mieszkalnego wykonano zgodnie z normą PN-ISO 9836:1997. Aranżacja lokalu mieszkalnego przedstawiona na rzucie jest przykładowa. W toku realizacji wymiary i powierzchnie mogą ulec zmianom. Pomiarów pod zakup mebli, urządzeń i wyposażenia należy dokonać z natury, po zakończeniu realizacji. Powierzchnie ogrodów, balkonów nie podlegają obmiarowi.

2/2

[www.rembudex.pl](http://www.rembudex.pl)