

Osiedle domów w zabudowie bliźniaczej

Oborniki ulica gen. Józefa Hallera (rejon ul. Bielawskiej)



Osiedle domów w zabudowie bliźniaczej

Oborniki ulica gen. Józefa Hallera (rejon ul. Bielawskiej)



Osiedle domów w zabudowie bliźniaczej

Oborniki ulica gen. Józefa Hallera (rejon ul. Bielawskiej)



Osiedle domów w zabudowie bliźniaczej

Oborniki ulica gen. Józefa Hallera (rejon ul. Bielawskiej)



Osiedle domów w zabudowie bliźniaczej

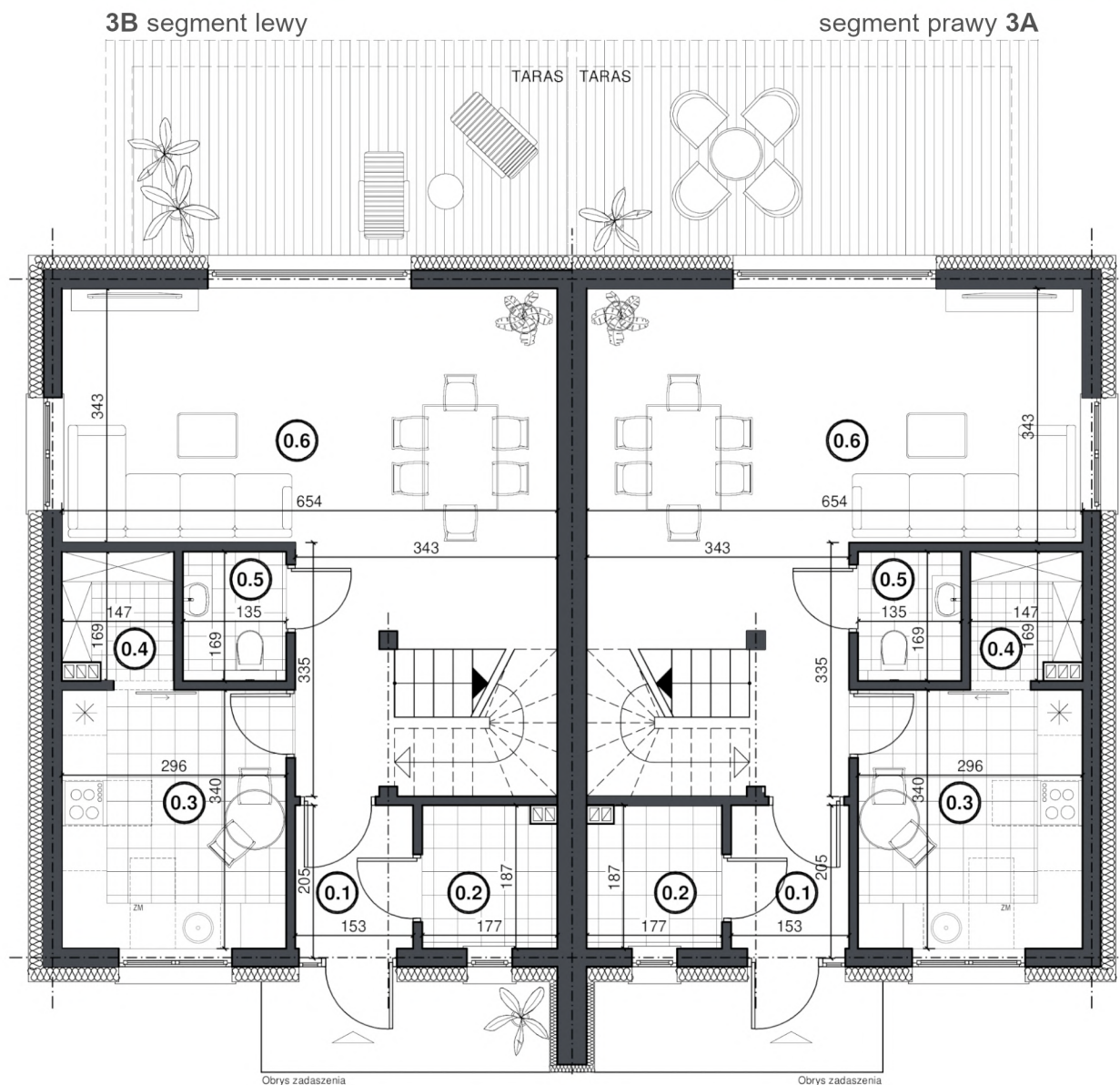
Oborniki ulica gen. Józefa Hallera (rejon ul. Bielawskiej)



ul. Bielawska

Osiedle domów w zabudowie bliźniaczej

Oborniki ulica gen. Józefa Hallera (rejon ul. Bielawskiej)



BUDYNEK 3

ZESTAWIENIE POMIESZCZEŃ - PARTER

nr	pomieszczenie	powierzchnia
3A SEGMENT PRAWY:		54,57 m²
01.	WIATROŁAP	3,14 m ²
02.	KOTŁOWNIA	3,15 m ²
03.	KUCHNIA	10,06 m ²
04.	SPIŻARNIA	2,34 m ²
05.	WC	2,28 m ²
06.	POKÓJ DZIENNY	33,60 m ²
3B SEGMENT LEWY:		54,57 m²
01.	WIATROŁAP	3,14 m ²
02.	KOTŁOWNIA	3,15 m ²
03.	KUCHNIA	10,06 m ²
04.	SPIŻARNIA	2,34 m ²
05.	WC	2,28 m ²
06.	POKÓJ DZIENNY	33,60 m ²

Prezentowana informacja nie stanowi oferty handlowej w rozumieniu art.66 §1 kodeksu cywilnego oraz innych właściwych przepisów prawnych. Obmiar powierzchni użytkowej lokalu mieszkalnego wykonano zgodnie z normą PN-ISO 9836:1997. Aranżacja lokalu mieszkalnego przedstawiona na rzucie jest przykładowa. W toku realizacji wymiary i powierzchnie mogą ulec zmianom. Pomiarów pod zakup mebli, urządzeń i wyposażenia należy dokonać z natury, po zakończeniu realizacji. Powierzchnie ogrodów, tarasów nie podlegają obmiarowi.



Przedsiębiorstwo Budowlano - Handlowe
REMBUDEX Sp. z o.o. S.k.

64-600 Oborniki, ul. Łukowska 10
61 646 21 55 \ 601 773 588
rembudex@rembudex.pl

str. 6/7

www.rembudex.pl

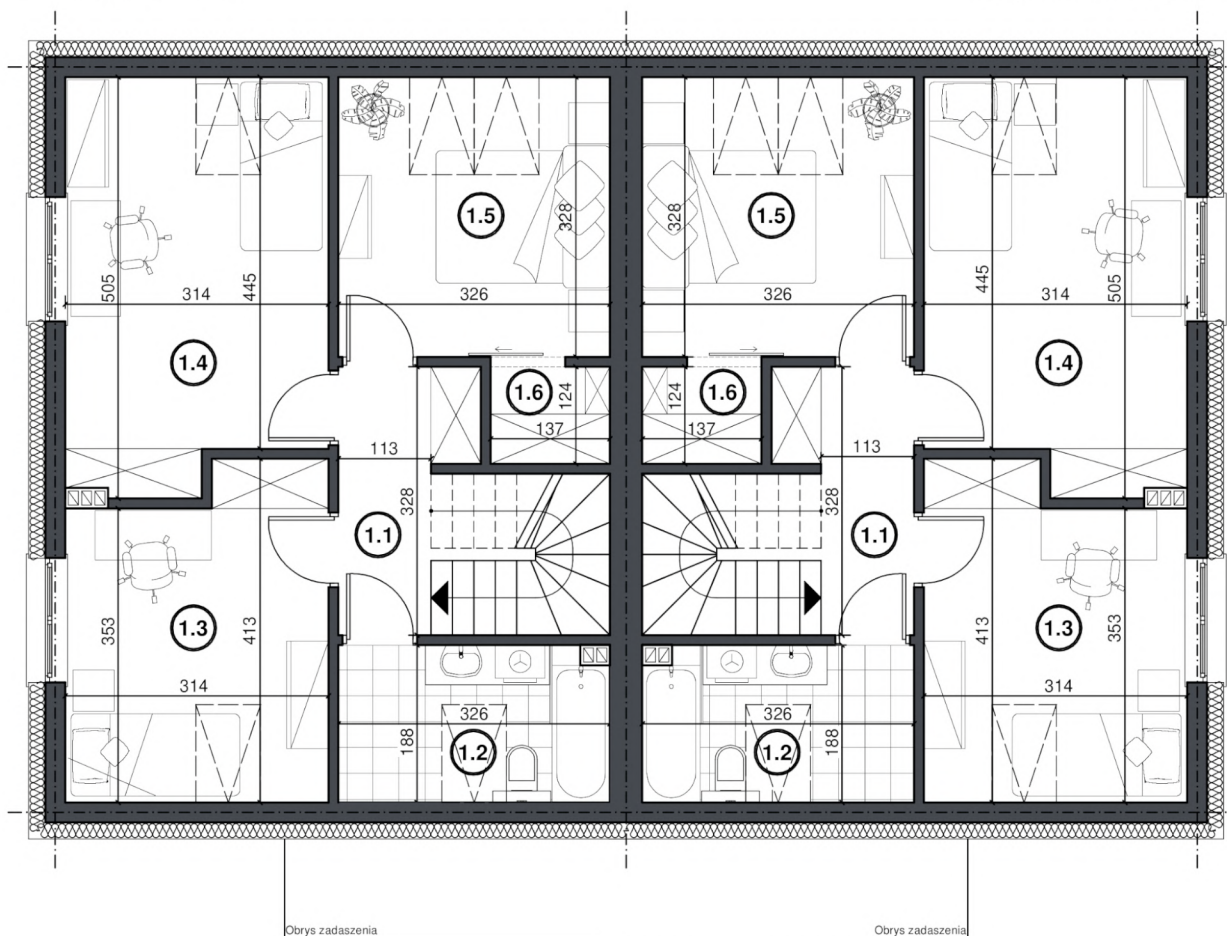
Osiedle domów w zabudowie bliźniaczej

Oborniki ulica gen. Józefa Hallera (rejon ul. Bielawskiej)



3B segment lewy

segment prawy 3A



BUDYNEK 3

ZESTAWIENIE POMIESZCZEŃ - PIĘTRO

nr	pomieszczenie	powierzchnia
3A SEGMENT PRAWY:		49,45 m²
1.1.	HOL	4,40 m ²
1.2.	ŁAZIENKA	5,90 m ²
1.3.	POKÓJ I	11,91 m ²
1.4.	POKÓJ II	14,85 m ²
1.5.	POKÓJ III	10,69 m ²
3B SEGMENT LEWY:		49,45 m²
1.1.	HOL	4,40 m ²
1.2.	ŁAZIENKA	5,90 m ²
1.3.	POKÓJ I	11,91 m ²
1.4.	POKÓJ II	14,85 m ²
1.5.	POKÓJ III	10,69 m ²
1.6.	GARDEROBA	1,70 m ²