

# Osiedle domów w zabudowie bliźniaczej

Oborniki ulica gen. Józefa Hallera (rejon ul. Bielawskiej)



# Osiedle domów w zabudowie bliźniaczej

Oborniki ulica gen. Józefa Hallera (rejon ul. Bielawskiej)



# Osiedle domów w zabudowie bliźniaczej

Oborniki ulica gen. Józefa Hallera (rejon ul. Bielawskiej)



# Osiedle domów w zabudowie bliźniaczej

Oborniki ulica gen. Józefa Hallera (rejon ul. Bielawskiej)



# Osiedle domów w zabudowie bliźniaczej

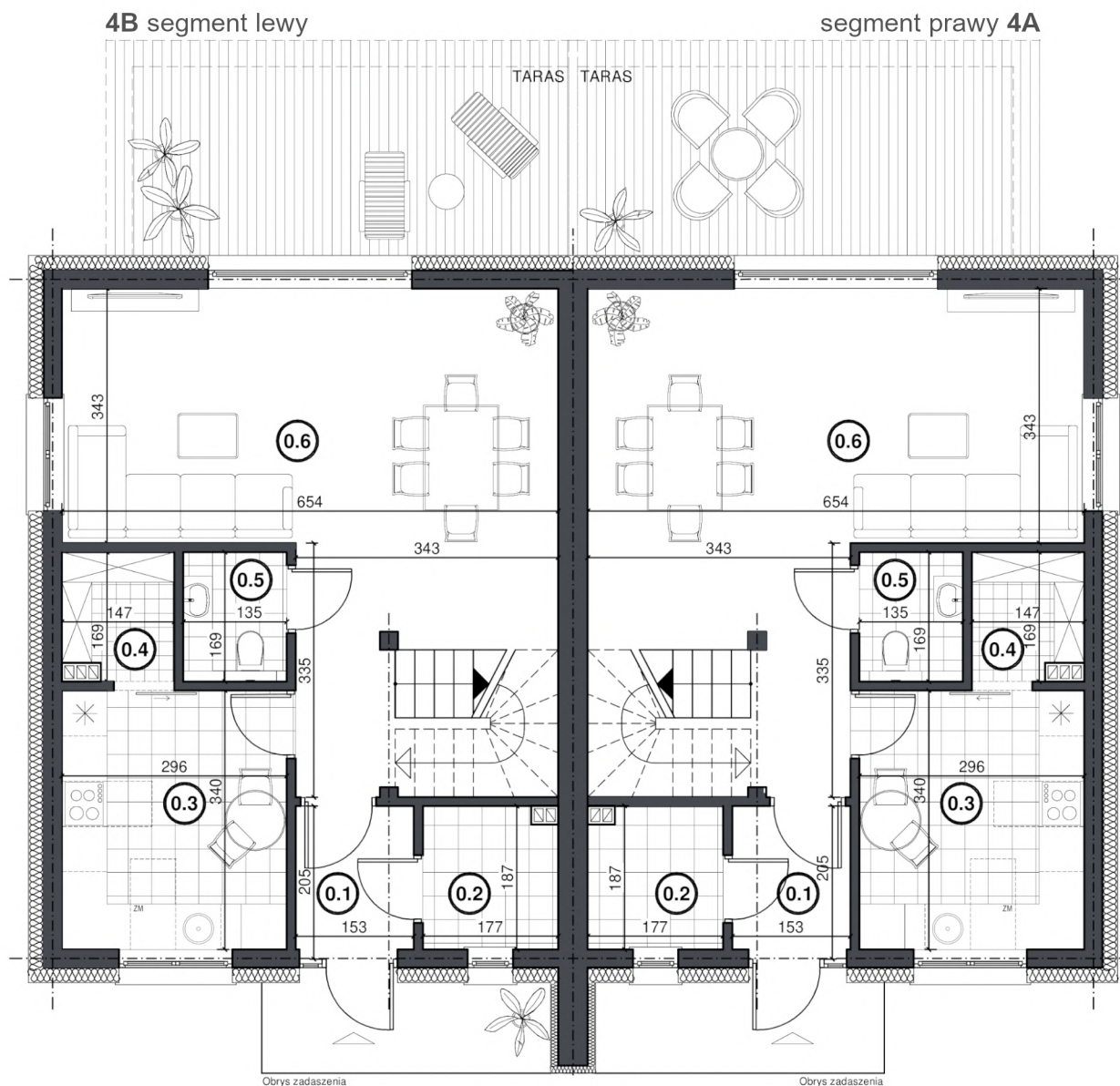
Oborniki ulica gen. Józefa Hallera (rejon ul. Bielawskiej)



ul. Bielawska

# Osiedle domów w zabudowie bliźniaczej

Oborniki ulica gen. Józefa Hallera (rejon ul. Bielawskiej)



## BUDYNEK 4

### ZESTAWIENIE POMIESZCZEŃ - PARTER

nr	pomieszczenie	powierzchnia
<b>4A SEGMENT PRAWY:</b>		<b>54,57 m<sup>2</sup></b>
01.	WIATROŁAP	3,14 m <sup>2</sup>
02.	KOTŁOWNIA	3,15 m <sup>2</sup>
03.	KUCHNIA	10,06 m <sup>2</sup>
04.	SPIŻARNIA	2,34 m <sup>2</sup>
05.	WC	2,28 m <sup>2</sup>
06.	POKÓJ DZIENNY	33,60 m <sup>2</sup>
<b>4B SEGMENT LEWY:</b>		<b>54,57 m<sup>2</sup></b>
01.	WIATROŁAP	3,14 m <sup>2</sup>
02.	KOTŁOWNIA	3,15 m <sup>2</sup>
03.	KUCHNIA	10,06 m <sup>2</sup>
04.	SPIŻARNIA	2,34 m <sup>2</sup>
05.	WC	2,28 m <sup>2</sup>
06.	POKÓJ DZIENNY	33,60 m <sup>2</sup>

Prezentowana informacja nie stanowi oferty handlowej w rozumieniu art.66 §1 kodeksu cywilnego oraz innych właściwych przepisów prawnych. Obmiar powierzchni użytkowej lokalu mieszkalnego wykonano zgodnie z normą PN-ISO 9836:1997. Aranżacja lokalu mieszkalnego przedstawiona na rzucie jest przykładowa. W toku realizacji wymiary i powierzchnie mogą ulec zmianom. Pomiarów pod zakup mebli, urządzeń i wyposażenia należy dokonać z natury, po zakończeniu realizacji. Powierzchnie ogrodów, tarasów nie podlegają obmiarowi.

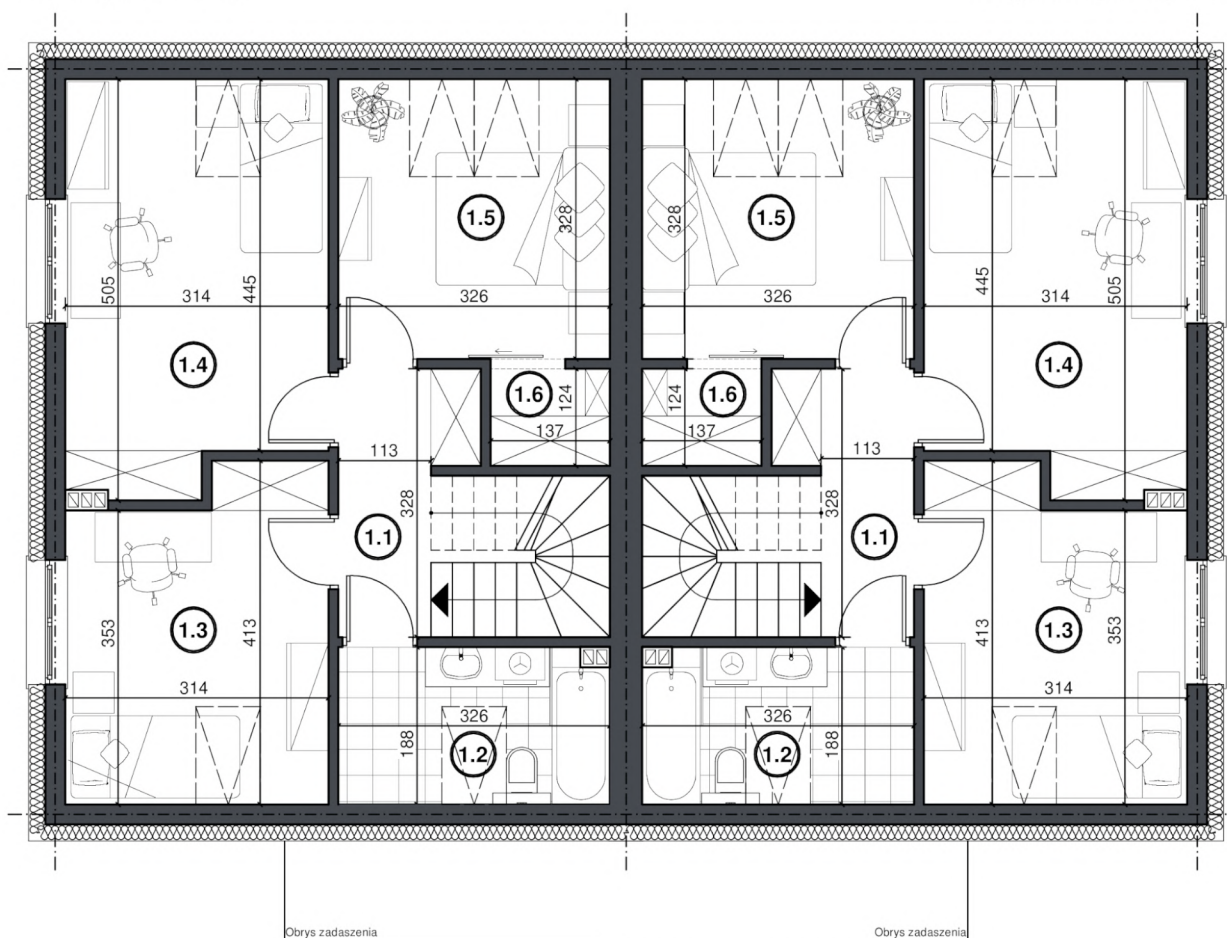
# Osiedle domów w zabudowie bliźniaczej

Oborniki ulica gen. Józefa Hallera (rejon ul. Bielawskiej)



4B segment lewy

segment prawy 4A



## BUDYNEK 4

### ZESTAWIENIE POMIESZCZEŃ - PIĘTRO

nr	pomieszczenie	powierzchnia
<b>4A SEGMENT PRAWY:</b>		<b>49,45 m<sup>2</sup></b>
1.1.	HOL	4,40 m <sup>2</sup>
1.2.	ŁAZIENKA	5,90 m <sup>2</sup>
1.3.	POKÓJ I	11,91 m <sup>2</sup>
1.4.	POKÓJ II	14,85 m <sup>2</sup>
1.5.	POKÓJ III	10,69 m <sup>2</sup>
<b>4B SEGMENT LEWY:</b>		<b>49,45 m<sup>2</sup></b>
1.1.	HOL	4,40 m <sup>2</sup>
1.2.	ŁAZIENKA	5,90 m <sup>2</sup>
1.3.	POKÓJ I	11,91 m <sup>2</sup>
1.4.	POKÓJ II	14,85 m <sup>2</sup>
1.5.	POKÓJ III	10,69 m <sup>2</sup>
1.6.	GARDEROBA	1,70 m <sup>2</sup>