

Osiedle domów w zabudowie bliźniaczej

Oborniki ulica gen. Józefa Hallera (rejon ul. Bielawskiej)



Osiedle domów w zabudowie bliźniaczej

Oborniki ulica gen. Józefa Hallera (rejon ul. Bielawskiej)



Osiedle domów w zabudowie bliźniaczej

Oborniki ulica gen. Józefa Hallera (rejon ul. Bielawskiej)



Osiedle domów w zabudowie bliźniaczej

Oborniki ulica gen. Józefa Hallera (rejon ul. Bielawskiej)



Osiedle domów w zabudowie bliźniaczej

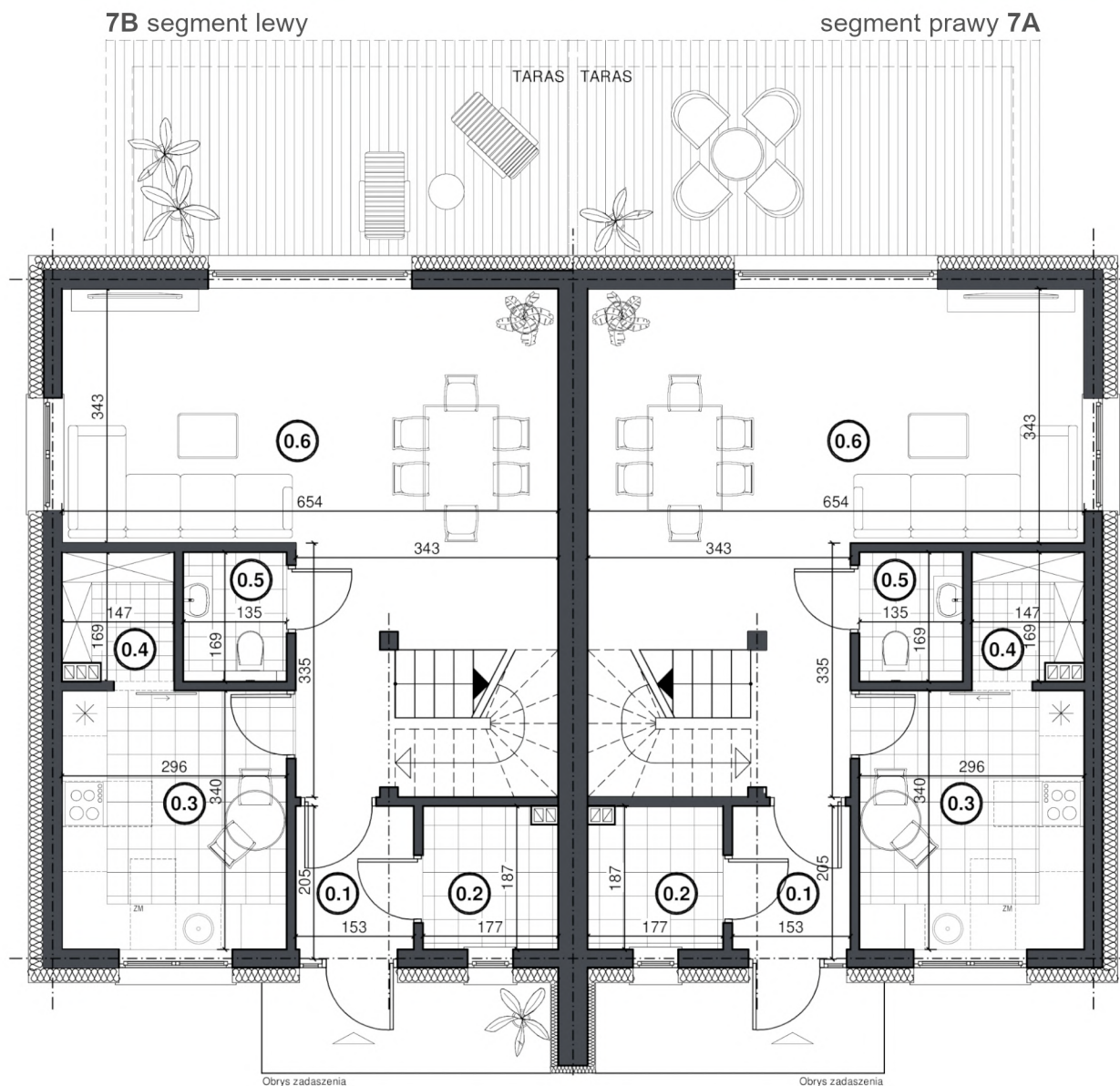
Oborniki ulica gen. Józefa Hallera (rejon ul. Bielawskiej)



ul. Bielawska

Osiedle domów w zabudowie bliźniaczej

Oborniki ulica gen. Józefa Hallera (rejon ul. Bielawskiej)



BUDYNEK 7

ZESTAWIENIE POMIESZCZEŃ - PARTER

| nr | pomieszczenie | powierzchnia |
|--------------------------|---------------|----------------------------|
| 7A SEGMENT PRAWY: | | 54,57 m² |
| 01. | WIATROŁAP | 3,14 m ² |
| 02. | KOTŁOWNIA | 3,15 m ² |
| 03. | KUCHNIA | 10,06 m ² |
| 04. | SPIŻARNIA | 2,34 m ² |
| 05. | WC | 2,28 m ² |
| 06. | POKÓJ DZIENNY | 33,60 m ² |
| 7B SEGMENT LEWY: | | 54,57 m² |
| 01. | WIATROŁAP | 3,14 m ² |
| 02. | KOTŁOWNIA | 3,15 m ² |
| 03. | KUCHNIA | 10,06 m ² |
| 04. | SPIŻARNIA | 2,34 m ² |
| 05. | WC | 2,28 m ² |
| 06. | POKÓJ DZIENNY | 33,60 m ² |

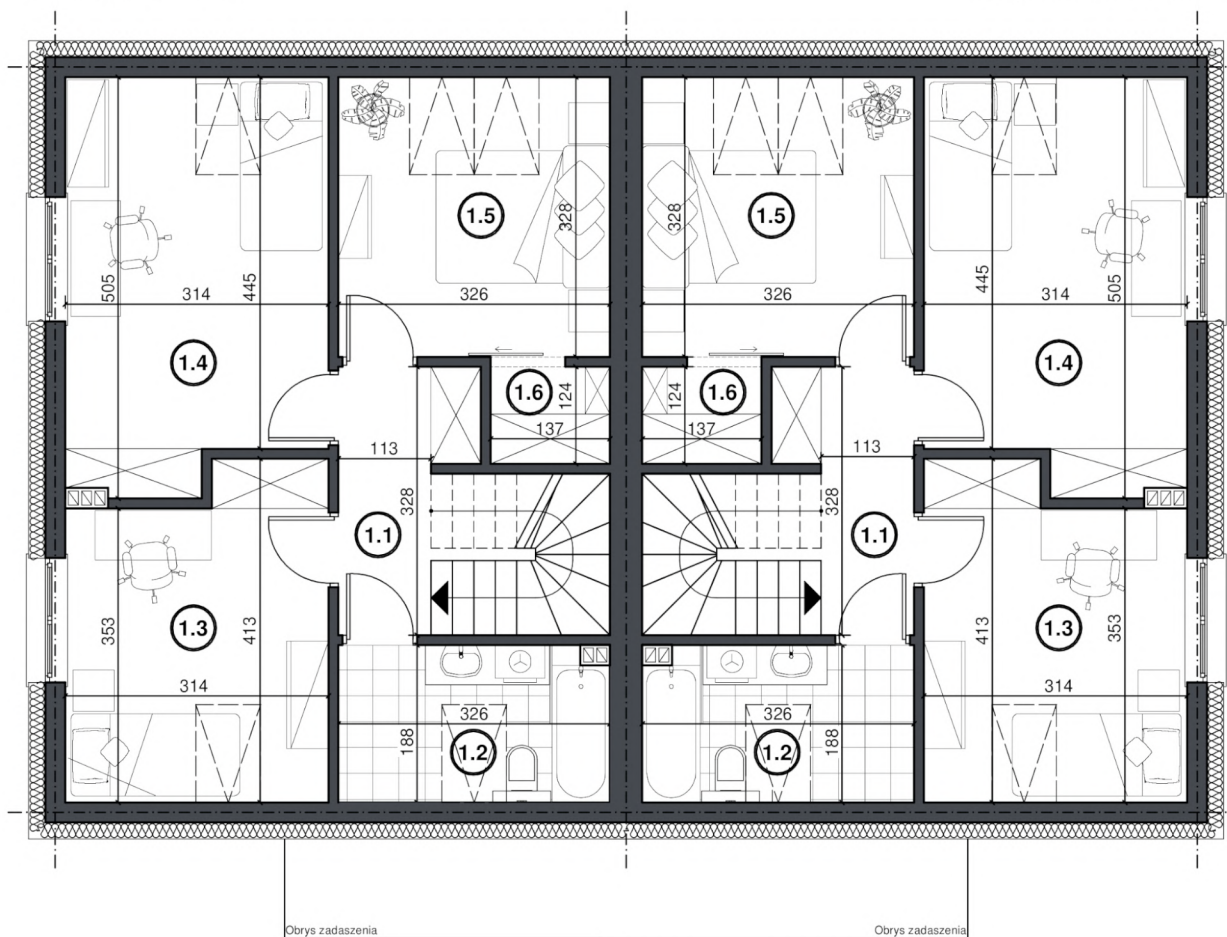
Osiedle domów w zabudowie bliźniaczej

Oborniki ulica gen. Józefa Hallera (rejon ul. Bielawskiej)



7B segment lewy

segment prawy 7A



BUDYNEK 7

ZESTAWIENIE POMIESZCZEŃ - PIĘTRO

| nr | pomieszczenie | powierzchnia |
|--------------------------|---------------|----------------------------|
| 7A SEGMENT PRAWY: | | 49,45 m² |
| 1.1. | HOL | 4,40 m ² |
| 1.2. | ŁAZIENKA | 5,90 m ² |
| 1.3. | POKÓJ I | 11,91 m ² |
| 1.4. | POKÓJ II | 14,85 m ² |
| 1.5. | POKÓJ III | 10,69 m ² |
| 7B SEGMENT LEWY: | | 49,45 m² |
| 1.1. | HOL | 4,40 m ² |
| 1.2. | ŁAZIENKA | 5,90 m ² |
| 1.3. | POKÓJ I | 11,91 m ² |
| 1.4. | POKÓJ II | 14,85 m ² |
| 1.5. | POKÓJ III | 10,69 m ² |
| 1.6. | GARDEROBA | 1,70 m ² |



str. 7/7

www.rembudex.pl

Prezentowana informacja nie stanowi oferty handlowej w rozumieniu art.66 §1 kodeksu cywilnego oraz innych właściwych przepisów prawnych. Obmiar powierzchni użytkowej lokalu mieszkalnego wykonano zgodnie z normą PN-ISO 9836:1997.

Aranżacja lokalu mieszkalnego przedstawiona na rzucie jest przykładowa. W toku realizacji wymiary i powierzchnie mogą ulec zmianom. Pomiarów pod zakup mebli, urządzeń i wyposażenia należy dokonać z natury, po zakończeniu realizacji.

Powierzchnie ogrodów, tarasów nie podlegają obmiarowi.

Przedsiębiorstwo Budowlano - Handlowe
REMBUDEX Sp. z o.o. S.K.

64-600 Oborniki, ul. Łukowska 10

61 646 21 55 \ 601 773 588

rembudex@rembudex.pl